

# La gamme VOYAGEUR

Transporter vos échantillons  
en toute sécurité



# Transporter vos échantillons en toute sécurité



La gamme Voyageur est spécialement conçue pour le transport de produits biologiques. Une matière poreuse absorbe l'azote liquide et assure la conservation des échantillons en phase gazeuse. Le transport s'effectue en toute sécurité car le risque de projection de liquide en cas de renversement est supprimé.



## LES PLUS QUI FONT LA DIFFÉRENCE

### Sécurité

L'azote liquide est absorbé, le risque de projection lors du transport est totalement écarté. Les échantillons sont conservés en phase gazeuse.

### Rangement efficace

Les "réservoirs secs" présentent un large éventail de rangement répondant aux besoins les plus spécifiques.

### Consommation réduite

La consommation d'azote extrêmement faible garantit une plus longue autonomie.

### Conformité réglementaire

Les "réservoirs secs" sont conformes à la réglementation internationale applicable au transport des matières dangereuses par voie terrestre (ADR), aérienne (ATA-OACI) et ferroviaire (RID).

La durée du transport est un paramètre critique, parfois difficile à maîtriser. Aussi les "réservoirs secs" disposent-ils d'une autonomie particulièrement élevée pour ce type de récipients. Les "réservoirs secs" Air Liquide sont réalisés pour répondre aux exigences imposées par l'Association Internationale du Transport Aérien (IATA) et l'Organisation Internationale de l'Aviation Civile (ICAO).



| Caractéristiques                  | VOYAGEUR 2 | VOYAGEUR 5         | VOYAGEUR 12         | VOYAGEUR PLUS             |
|-----------------------------------|------------|--------------------|---------------------|---------------------------|
| Capacité utile (l)                | 1,75       | 6,5                | 15                  | 20,6                      |
| Capacité absorbée (l)             | 1,35       | 4,8                | 10,5                | 7,2                       |
| Diamètre du col (mm)              | 30         | 50                 | 80                  | 215                       |
| Poids à vide (kg)                 | 2,4        | 7,5                | 11,6                | 14,2                      |
| Poids plein (kg)                  | 3,5        | 11,3               | 20                  | 20                        |
| Diamètre extérieur (mm)           | 174        | 248                | 308                 | 356                       |
| Hauteur totale (mm)               | 395        | 550                | 570                 | 575                       |
| Évaporation journalière (l/J)     | 0,1        | 0,13               | 0,24                | 0,8                       |
| Autonomie dynamique (j)**         | 8          | 23                 | 28                  | 6                         |
| Nombre de canisters               | 2          | 2                  | 2                   | -                         |
| Diamètre des canisters (mm)       | 26         | 41                 | 71                  | -                         |
| Hauteur des canisters (mm)        | 120        | 280                | 280                 | -                         |
| Nombre d'étages de gobelets       | 1          | 2                  | 2                   | -                         |
| Capacité totale paillettes 0,25ml | 220        | 1040               | 3280                | -                         |
| Capacité totale paillettes 0,5ml  | 100        | 400                | 1320                | -                         |
| Capacité totale tubes 2ml         | -          | 84 (sur baguettes) | 252 (sur baguettes) | 500 (boîtes de 100 tubes) |
| Capacité totale tubes 5ml         | -          | 42 (sur baguettes) | 126 (sur baguettes) | 162                       |
| Capacité totale poches DF 700     | -          | -                  | -                   | 6                         |
| Autres poches                     | -          | -                  | -                   | Nous consulter            |

Les VOYAGEURS 2, 5, 12 sont livrés avec leurs canisters.

## LES AMÉNAGEMENTS

### AMÉNAGEMENTS INTÉRIEURS

|  |            |
|--|------------|
| Rack pour boîtes 133x133x51 (x1) pour V PLUS               | 1H97858-1  |
| Rack pour boîtes 75x75x51 (x3) pour V PLUS                 | 1H97859-1  |
| Étuis de transport pour poche DF700 pour V PLUS            | NH100644   |
| Module pour poches de sang et dérivés sanguins pour V PLUS | 2H98037    |
| Rack 2 étages 5 ml pour V PLUS                             | OH97892-2  |
| Rack 5 étages 2 ml pour V PLUS                             | NH102497-5 |

### RECHANGES POUR VOYAGEUR

#### Pour voyageur 2

|                            |         |
|----------------------------|---------|
| Canister avec tige courbée | NH35611 |
| Canister avec tige droite  | 2H23434 |

#### Pour voyageur 5

|                   |         |
|-------------------|---------|
| Canister excentré | NH94057 |
| Canister droit    | NH94058 |

#### Pour voyageur 12

|                   |         |
|-------------------|---------|
| Canister excentré | NH94059 |
| Canister droit    | NH94060 |

### THERMORY

|   |          |
|---|----------|
| Version Mobile - Système complet (Boîtier + support + sonde + logiciel) | NH101805 |
| Version Mobile - Adaptée au Voyageur 5                                  | NH101800 |
| Version Mobile - Adaptée au Voyageur 12                                 | NH101802 |
| Version Mobile - Adaptée au Voyageur Plus                               | NH101804 |

### BOÎTES

|                     |  |
|---------------------|--|
| • Boîtes 76x76x51   | cryoplastique capacité 25 tubes 2ml (l'unité) REF: 1700085           |
| • Boîtes 133x133x51 | cryoplastique capacité 81 tubes 2 ml (l'unité) REF: 1700086          |
| • Boîtes 133x133x51 | cryoplastique capacité 100 tubes (système 100, l'unité) REF: 1700084 |
| • Boîtes 133x133x95 | cryoplastique capacité 81 tubes 5ml REF: 1700087                     |

## LES ACCESSOIRES

### LES EMBASES

Embase à roulettes V12: REF: 0H100649

Embase à roulettes pour V Plus: REF: 0H100650

### SUR-EMBALLAGE POUR RÉCIPIENT VOYAGEUR

#### Sur-emballages carton

GT2/V2: REF: NH101835

V Plus/GT21: REF: NH101838

V5/V12/GT18: REF: NH101837

#### Sur-emballages plastique

Voyageur 2: REF: 1700095

Voyageur 5: REF: 1700152

Voyageur 12: REF: 1700153

Voyageur Plus: REF: 1700189

### THERMORY (TRAÇABILITÉ DE LA TEMPÉRATURE)

Voyageur 5 avec Thermory mobile REF: NH101996

Voyageur 12 avec Thermory mobile REF: NH101997

Voyageur Plus avec Thermory mobile REF: NH101998



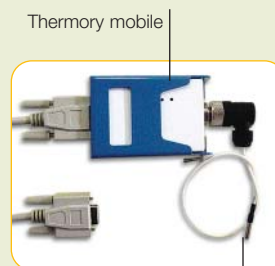
Sur-emballages



Embases à roulettes



Boîtes

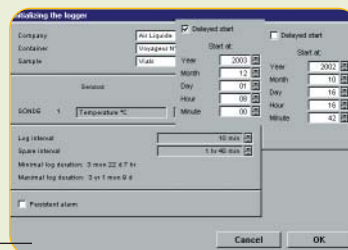


Thermory mobile

Sonde PT 100



Gobelet



Logiciel Thermory



Voyageur Plus avec Thermory mobile

## Contact

DIVISION MATÉRIEL CRYOGÉNIQUE

9, Parc Gustave Eiffel - 8, avenue Gutenberg

Bussy Saint-Georges

77607 Marne La Vallée Cedex 3 - France

Tél. : 33 (0)1 64 76 15 00 - Fax: 33 (0)1 64 76 16 99

Retrouvez nous sur [www.dmc.airliquide.com](http://www.dmc.airliquide.com)

ISO 9001 version 2000



## Contacts

AIR LIQUIDE

Activité Matériels

9, avenue Descartes - B.P. 7

92352 LE PLESSIS ROBINSON CEDEX

Tél : 01 49 94 27 76

Fax : 01 40 94 27 81

En savoir plus sur nos matériels

INFO+

N° Azur : 0 810 30 21 81

<http://alphagaz.airliquide.com>



[materiel.france@airliquide.com](mailto:materiel.france@airliquide.com)

